

SERMATEC H-PRO

Hybride contrôleur intelligent



SCTD INDUSTRIES

PUISSANCE ET EVOLUTION



EXCLUSIVITE MONDIALE

Algorithme modifié

SCTD INDUSTRIES

ONDULEUR HYBRIDE INTELLIGENT

Optimisez votre indépendance énergétique

SERMATEC H-PRO

Haut rendement

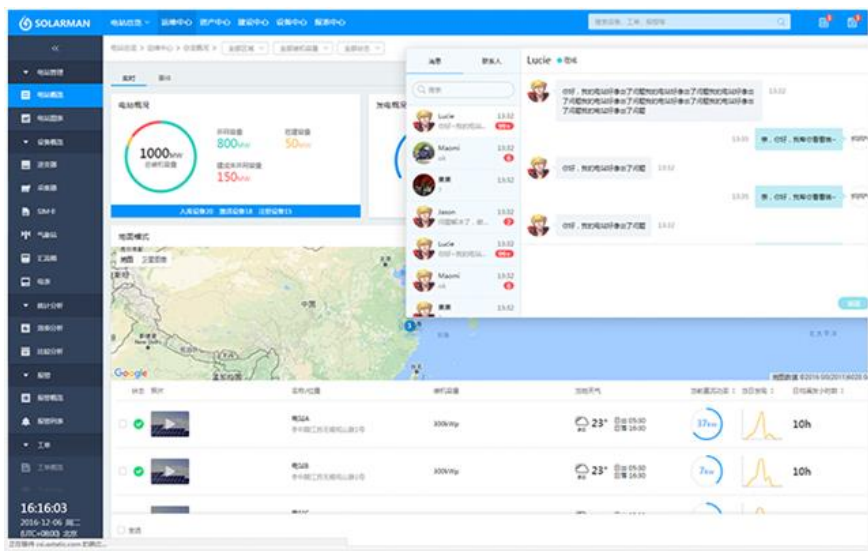
Algorithme modifié MPPT précis en temps réel pour une production d'énergie maximale
Large plage de fonctionnement de la tension d'entrée
Double suivi indépendant du MPPT, plusieurs expositions possibles

Fiable et sûr

Haute efficacité, faible perte d'énergie, maintenance réduite
Isolation haute fréquence entre batterie et PV / réseau
Technologie de gestion de la batterie avancée pour protéger la vie de la batterie

A la pointe de la technologie !

Suivi complètement automatisé par wifi via application Androïde et Apple
Suivi de la production par heures, jours, mois, années...
Contrôle des alarmes en cas d'anomalie de production



Modes de travail multiples

PV & stockage, tout en un, augmente l'autoconsommation à 80% +, diminue la dépendance au réseau électrique, réduit la facture d'électricité

Le mode autonome (tel que l'onduleur) disponible garanti un fonctionnement sûr des charges critiques
Sélection de plusieurs modes de fonctionnement: mode automatique, mode d'utilisation, mode de synchronisation, mode passif, etc.

Gestion intelligente du réseau

Capacité de puissance réactive

Limite la sortie CA lorsque la fréquence du réseau est trop élevée ou trop basse

Limite la sortie CA lorsque la tension du réseau est trop élevée

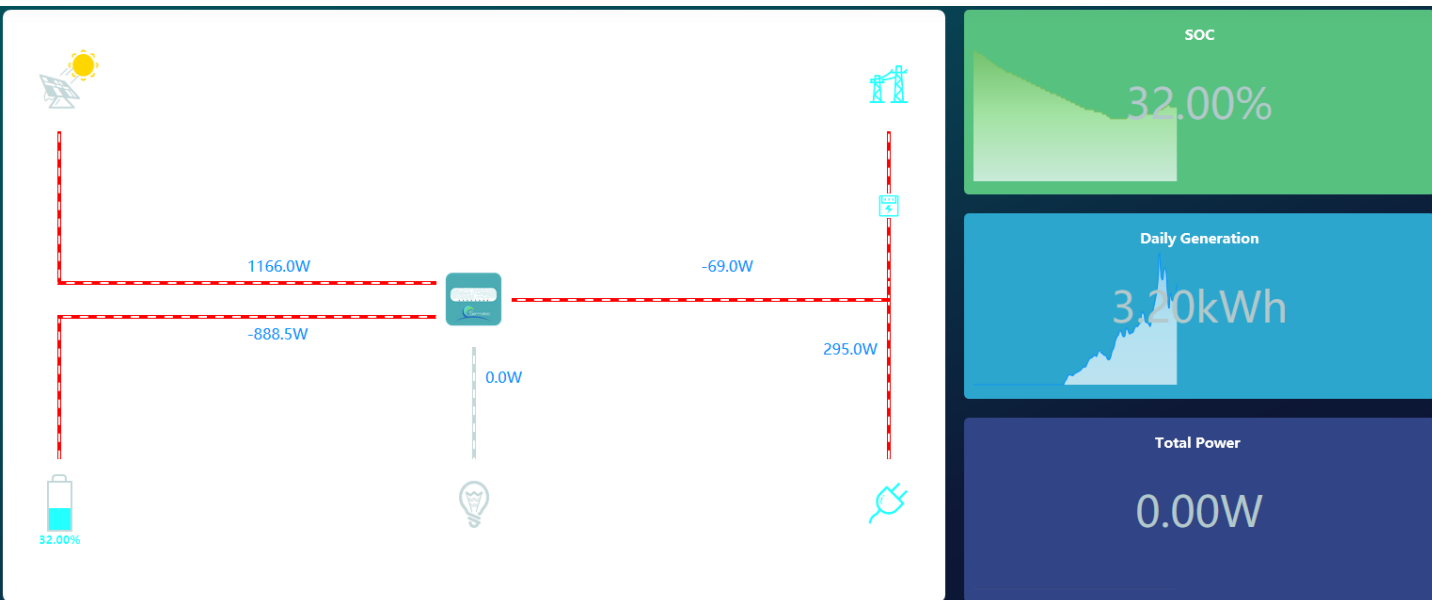
Fonction d'exportation

Permet d'alimenter en UPS avec batteries en moins de 10 Millisecondes des éléments essentiels comme le réfrigérateur, congélateur et éclairages ... en cas de coupure du réseau EDF



Monitoring

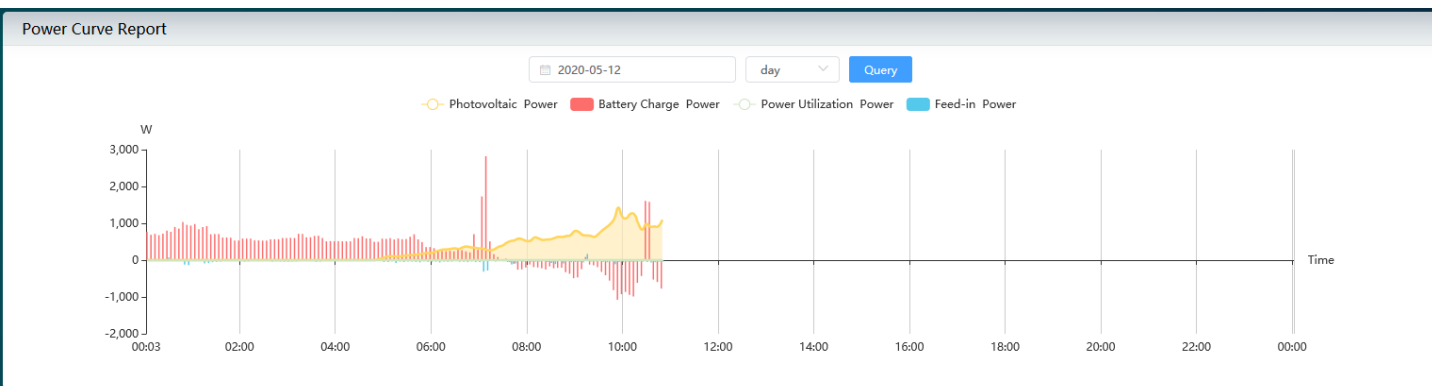
Suivez votre production instantanée ainsi que l'état de charge ou décharge du stockage batterie. Cela permet aussi de connaître facilement la consommation des appareils du foyer et d'en adapter les heures de fonctionnement.



Un suivi précis

Suivez sous forme de courbe l'ensemble des éléments de votre installation.

Les courbes : jours, mois, années pour la production, charge ou décharge, consommation restante du réseau et l'alimentation réseau de secours.



Un serveur en ligne

Unique au monde !

Grace à notre technologie nous apportons bien plus qu'un onduleur.

En partenariat direct avec SERMATEC, nous apportons avec la Gamme **H-PRO** une réelle solution de partage via notre serveur dédié et sécurisé et un travail du système lié à notre savoir-faire et notre expérience.

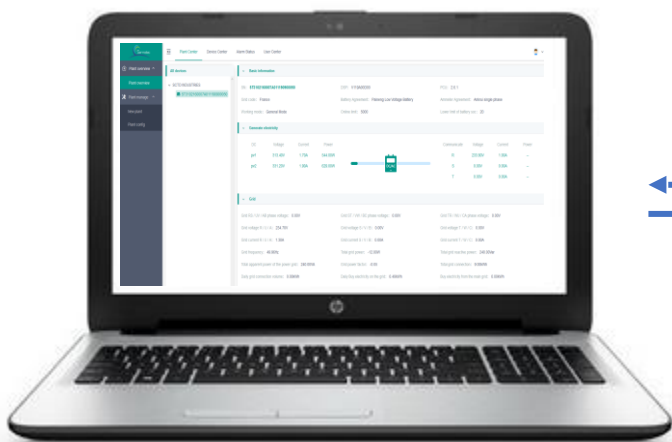
Nous pouvons via le serveur communiquer avec l'onduleur si celui-ci communique avec une box internet.

Les avantages sont multiples :

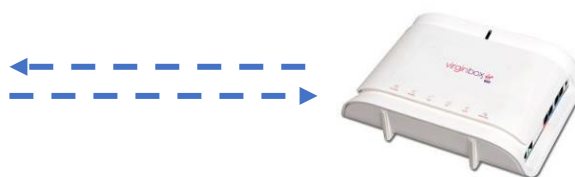
Suivre avec le client les données de production et d'autoconsommation

Le conseiller sur l'évolution possible de son installation

Prendre la main sur l'onduleur via le serveur pour modifier les paramètres et dépanner le système a distance si besoin ...



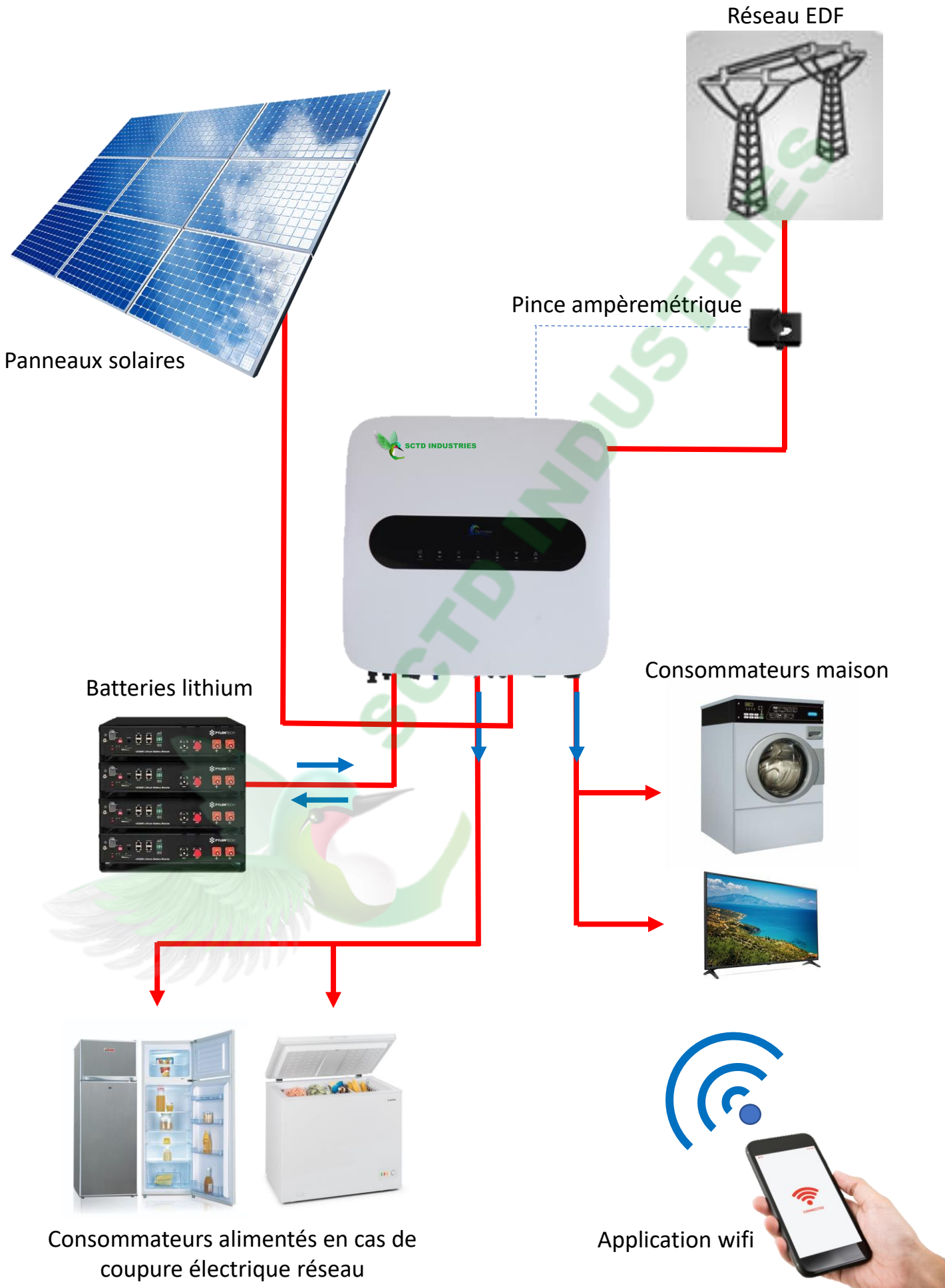
Box internet utilisateur



Onduleur gamme **H-PRO**

Centre de gestion SCTD INDUSTRIES

Schéma de principe



Modèle	SERMATECH H-PRO HYBRIDE
PV INPUT (DC)	
Alimentation DC max. recommandée	6000
Puissance nominale DC (W)	5000
Max. Tension continue (V)	580 V
Plage de tension MPPT (V)	125~550 V
Tension de démarrage (V)	125
Courant d'entrée maxi (A)	11 A
Protection à maximum de courant (A)	15
Nombre de trackers MPPT	2
Sortie DC (Batterie)	
Type de batterie	Li-Ion ou Plomb-acide
Tension nominale de la batterie (V)	48
Plage de tension de la batterie (V)	40-58
Capacité de la batterie (Ah)	Programmable en fonction des besoins
Courbe de charge	3 étapes
Max. Tension de charge (V)	60
Max. Courant de charge (A)	70
Protection contre les surintensités (A)	100
Puissance de charge maximale (W)	4600 paramétrable
Efficacité de charge maximale (%)	95
Courant de décharge maxi (A)	100
Puissance de décharge maxi (W)	4600
Rendement de décharge maxi (%)	96
Entrée (AC)	
Plage de tension réseau (V)	170V~280V AC
Fréquence réseau (Hz)	50Hz/60Hz
Puissance d'entrée du réseau (W)	6000
Courant d'entrée maxi (A)	15
Sortie (AC)	
Type de grille	Monophasé
Puissance nominale du réseau (W)	5000
Puissance de pointe (hors réseau)	Charge de 110% : 30 minutes charge 120% : 5 minutes 150% de charge : 5S
Sortie nominale	50/60Hz ; 230Vac
Plage de sortie	45~55Hz/55~65Hz ; 180~270Vac
Courant de sortie maxi (A)	22.8
Protection contre les surintensités (A)	32
Distorsion harmonique totale (THD, puissance nominale) (%)	<3
Facteur de puissance de déplacement	-0.9 - 0.9
Sortie Backup (avec batterie)	
Type de grille	Monphasé
Puissance nominale de secours (W)	4600
Sortie nominale	50/60Hz ; 230Vac
Plage de sortie	45~55Hz/55~65Hz ; 180~270Vac

Courant de sortie maxi (A)	15
Protection contre les surintensités (A)	25
Puissance de sortie de crête (W)	4800W 5Mins 6000W 5S
Distorsion harmonique totale (THD, puissance nominale) (%)	<3
Facteur de puissance de déplacement	-0.9 - 0.9
Temps de récupération instantané	<=20ms
Facteur de crête	03:01:00
UPS Temps de commutation (MS)	<10ms
Efficacité	
Efficacité MPPT (%)	99,9
Efficacité de l'Europe (%)	97
Rendement max.	97,6
Efficacité de charge/décharge de la batterie (%)	>95
Protection	
Protection anti-îlotage	Intégrée
Interrupteur CC (PV)	Intégrée (optique)
Protection contre les surintensités de courant de sortie	Intégrée
Protection contre les courts-circuits de sortie	Intégrée
Protection contre les surtensions de sortie	Intégrée
Certifications et normes	
Régulation du réseau	VDE 0126/VDE-AR-N4105/G83-2/ AS 4777.2/EN50438/CEI 0 -21
Réglementation en matière de sécurité	IEC/EN 62109-1, IEC/EN62109-2
CEM	IEC/EN 61000-6-2, IEC/EN 61000-6-3
Données générales	
Taille (Largeur*Hauteur*Profondeur mm)	495*516*152
Poids (kg)	25
Montage	Support mural
Plage de température ambiante	-25~60°C
Humidité relative	0~95%
Fonctionnement max. Altitude (m)	4000(>3000m déclassement)
Degré de protection	IP65
Catégorie d'environnement	Extérieur et intérieur
Degré de pollution de l'environnement	Degré1,2,3
Topologie	Sans transformateur
Refroidissement	Convection naturelle
Bruit (db)	<25
Écran d'affichage	LED & APP
Style de communication	Wi-Fi, RS485, CAN
Garantie standard	Sans/Extension à 20 ans (facultatif)